

Exposé à M. J. Simon, ministre; (extraits).

Athènes, 18 janvier 1872.

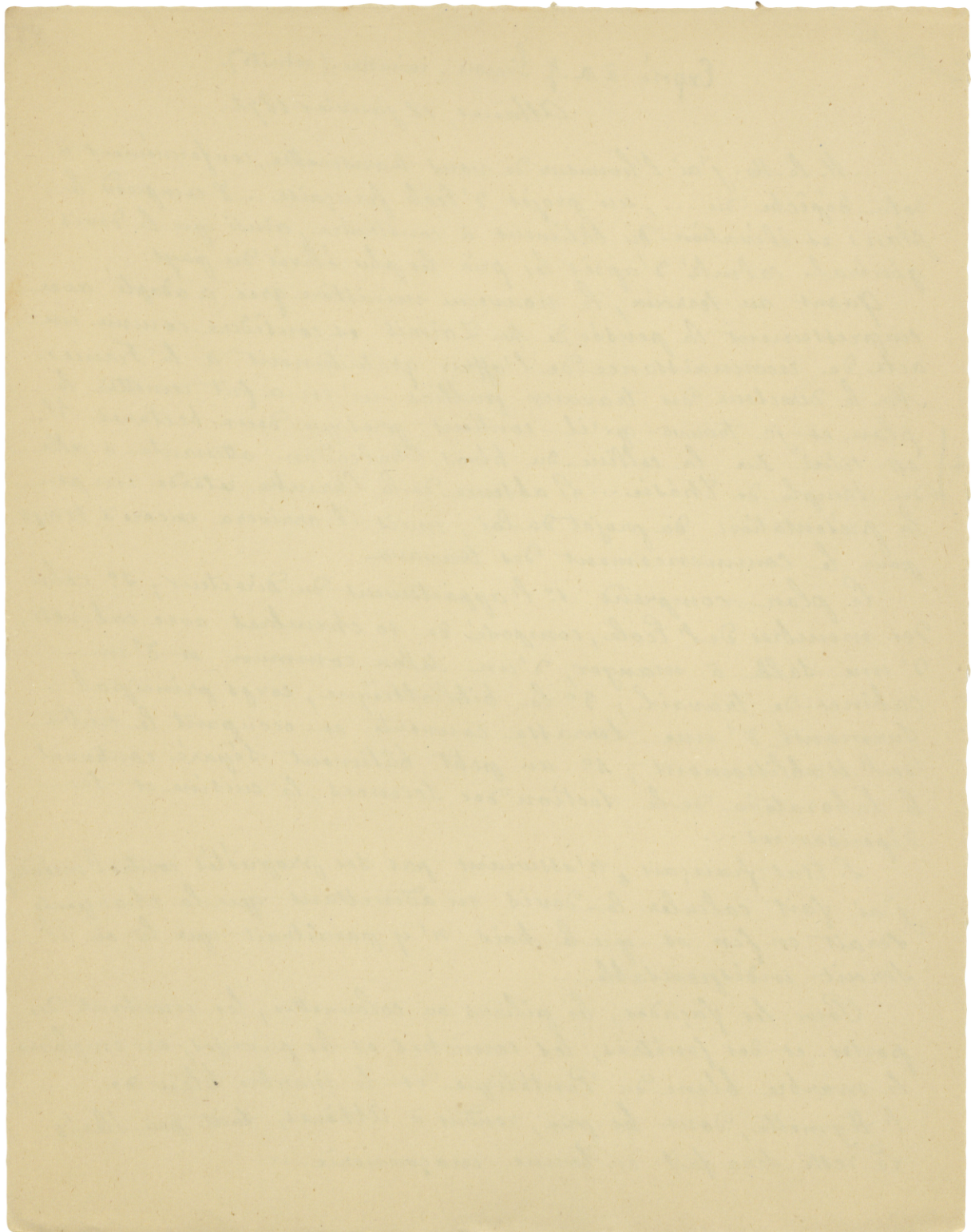
M. le Mo. j'ai l'honneur de vous transmettre, conformément à votre dépêche du ..., un projet d'École française... Il comprend les plans et l'élevation du bâtiment à construire, ainsi que le devis général calculé d'après les prix les plus élevés du pays.

Quant au terrain, le nouveau ministère grec a adopté avec empressement la pensée de M. Zaïmis et considère comme un acte de reconnaissance de l'offrir gratuitement à la France. M. le directeur des travaux publics m'en a fait remettre le plan et je trouve qu'il contient presque deux hectares. Il est situé sur la colline du héros Chalcodon attenante à celle du temple de Thésée... L'absence de la Chambre retarde un peu la présentation du projet de loi; mais il arrivera encore à temps pour le commencement des travaux.

Le plan comprend 1° l'appartement du directeur; 2° celui des membres de l'École, composé de 10 chambres avec cabinets, d'une salle à manger, d'un salon commun et d'un cabinet de travail; 3° la bibliothèque, corps principal surmonté d'une terrasse couverte et occupant le centre de l'établissement; 4° un petit bâtiment séparé contenant le laboratoire de la section des sciences, la cuisine et ses dépendances...

L'Etat français n'assurant pas ses propriétés contre l'incendie, j'ai fait calculer le devis en admettant que la charpente serait en fer et que le bois n'y paraîtrait que là où il serait indispensable...

Pour les façades, les piliers ou colonnettes, les montants des portes et des fenêtres, les corniches et les paravents, on emploiera le marbre blanc du Pontélique et le marbre bleu de l'Hymette, dont les prix, rendus à Athènes, sont peu élevés. Le reste sera fait en bonne maçonnerie...



Celles sous les conditions dans lesquelles, pour 150,000 francs,
 il est possible de construire à Athènes une école française
 telle que celle dont j'ai l'honneur de vous soumettre les
 plans et dessins. Je ne pense pas qu'il soit nécessaire d'avoir
 recours à un grand architecte pour l'exécution d'une œuvre si simple
 et si peu somptueuse, où il y a surtout à se préoccuper de mettre
 nos jeunes savants dans les meilleures conditions possibles de
 travail et de salubrité. La Compagnie du chemin de fer pourra
 se charger de l'exécution comme entrepreneur, et j'ai la parole
 de l'ingénieur en chef qu'il ne cherchera à faire là dessus aucun
 bénéfice, heureux de montrer... son dévouement à une institution
 utile à la science et à l'influence française dans ce pays.

